

Séparé de Luc, en Lozère, par la rivière l'Allier, le Cellier de Luc, ainsi appelé autrefois, doit donc son nom à ses terres plus favorables aux cultures ou à son exposition qui en a fait le

cellier (grenier à céréales) des seigneurs de Luc. A signaler que le circuit propose une boucle autour du village et qu'il est possible de raccourcir à tout moment la randonnée.

La voie Régordane : muletiers et pèlerins de passage au Cellier-du-Luc

L'origine de cette importante voie de communication entre le Midi et le Centre de la France semble être une voie antique utilisée par les Celtes, restaurée par l'empereur romain Gordianus. Elle serait le tronçon cévenol de l'ancienne route de Paris au bas Languedoc qui traversait le Massif Central par Clermont-Ferrand, Brioude, Le Puy, Pradelles, Lespéron, Luc, La Bastide-Puylaurent, Prévencières, Alès, Nîmes, Saint-Gilles.

longues portions en traversant la commune du Nord au Sud. Au XI^e siècle, la frontière étant déplacée dans la vallée du Rhône (ce qui contribua à l'essor des foires de Lyon), la voie Regordane perdit de son attrait. Après des siècles d'utilisation continue, cette voie finit par se dégrader (par manque d'entretien). Sous Louis XIV, Colbert désireux de développer le commerce, fit rechercher un itinéraire entre l'Auvergne et le Bas-Languedoc. C'est l'origine de la mission de Louis de Froidour en 1668 : la «visitation du chemin appelé Regordane». Lors de son parcours à cheval, ce haut dignitaire passa à Lembrandès, le Cellier du Luc, Arnier, le pont de la Veyssère et prévoyait de faire un pont sur le Liauron et de restaurer la descente raide de la Croix de Rouge à Arnier.

Elle était fréquentée par les 'Rigourdiers' et les «Parisiens» du Petit-Paris, centre muletier du Vivarais situé près de Montselgues (autre route pour relier Alès par les Vans et Loubaresse). Les muletiers montaient avec le vin de la Basse Ardèche et redescendaient avec les céréales et les lentilles du plateau.

Sur son parcours, ont également circulé des troupes aux temps des guerres de religion et de la révolte des Camisards. De nos jours la voie Régordane subsiste encore, parfois sous le goudron de la route actuelle ou à l'état sauvage sous quelques landes ou maquis. Commémoré aux rues des villages, le chemin de Régordane constitue aujourd'hui un lieu de mémoire bien vivant et contribue à développer le tourisme et le patrimoine culturel des pays qu'il sillonne ; le GR 700, empruntant autant que possible l'itinéraire historique, a été créé en 2007.

Au Cellier-du-Luc, l'ancienne métairie d'Arnier servait à l'époque de maison de contrôle. Il existait alors un péage sur les marchandises. Il y passait de nombreux pèlerins, ceux qui se rendaient du Puy pour partir ensuite vers St-Jacques-de-Compostelle et ceux qui venait d'Orléans pour se rendre à la célèbre Abbaye de Saint-Gilles. Il y a quelques années encore avant l'élargissement de la route, on pouvait voir sur plusieurs rochers, entre Luc et le Cellier du Luc, de petites croix gravées, elles servaient de repères à ces pieux voyageurs. Les routes et chemins actuels empruntent cette voie sur de

Source : <http://www.cellier-du-luc.com>, dont le contenu a été rédigé par Maurice BREYSSE

Montagne ardéchoise

Parcours de randonnées à la journée ou à la demi-journée

Départ : Cellier-du-Luc



17
Moyen

- Arnier
Mas de la Grange -

Conseils pratiques

Prévoyez de bonnes chaussures de marche, de quoi manger, de quoi boire et de quoi vous protéger du froid, de la pluie et du soleil. Ces chemins traversent des espaces naturels d'une grande richesse mais d'une toute aussi grande fragilité, ainsi que des propriétés privées, des cultures, des élevages et des exploitations forestières qui n'aspirent qu'à la tranquillité et au respect...

- Pour la tranquillité des troupeaux, de la faune sauvage et des propriétés privées, tenez votre chien en laisse.
- Pour le respect des éleveurs, barrières et portillons doivent être refermés après votre passage.
- Les restes de pique-nique et autres déchets n'ont pas leur place en pleine nature.
- La nature est sensible aux incendies, il est interdit d'allumer un feu.

Numéros utiles

Secours: 18 ou 112
Météo France Ardèche : 08 92 68 02 07
Office de tourisme de la Montagne Ardéchoise, bureau du secteur : Saint-Etienne-de-Lugdarès : 04 66 46 65 36.
Si vous rencontrez des anomalies sur votre passage (erreurs ou absence de balisage, décharges sauvages, dégradations, manque de sécurité, ... ou autres), merci de le signaler aux offices de tourisme ou grâce à l'application SURICATE® sur <http://sentinelles.sportsdenature.fr/>

Les fiches randonnées de la Montagne ardéchoise sont téléchargeables gratuitement sur : www.randonnees-ma.fr

9 km

Alt maxi : 1081 m

Alt mini : 948 m

+210 m

3h00



www.randonnees-ma.fr



Départ : Nouvelle place en bas du village (boulodrome et Porte d'entrée randonnées)

1 Remonter vers le haut du village (PR) (poteau) après avoir contemplé le pont dit « romain » inachevé en décalage avec la route. L'histoire locale dit qu'entre 1832 et 1847, le maire de l'époque aurait choisi d'implanter le pont nécessaire au franchissement du Liauron juste devant chez lui et entreprit sa construction. L'administration le voulant plus en aval coupa les crédits et le pont resta.

Au niveau de la place nord (poteau), se diriger vers Arnier (PR). Vue sur la récente Eglise de style gothique et sa façade composée de roche de couleurs différentes : basalte, pouzzolane et gneiss.

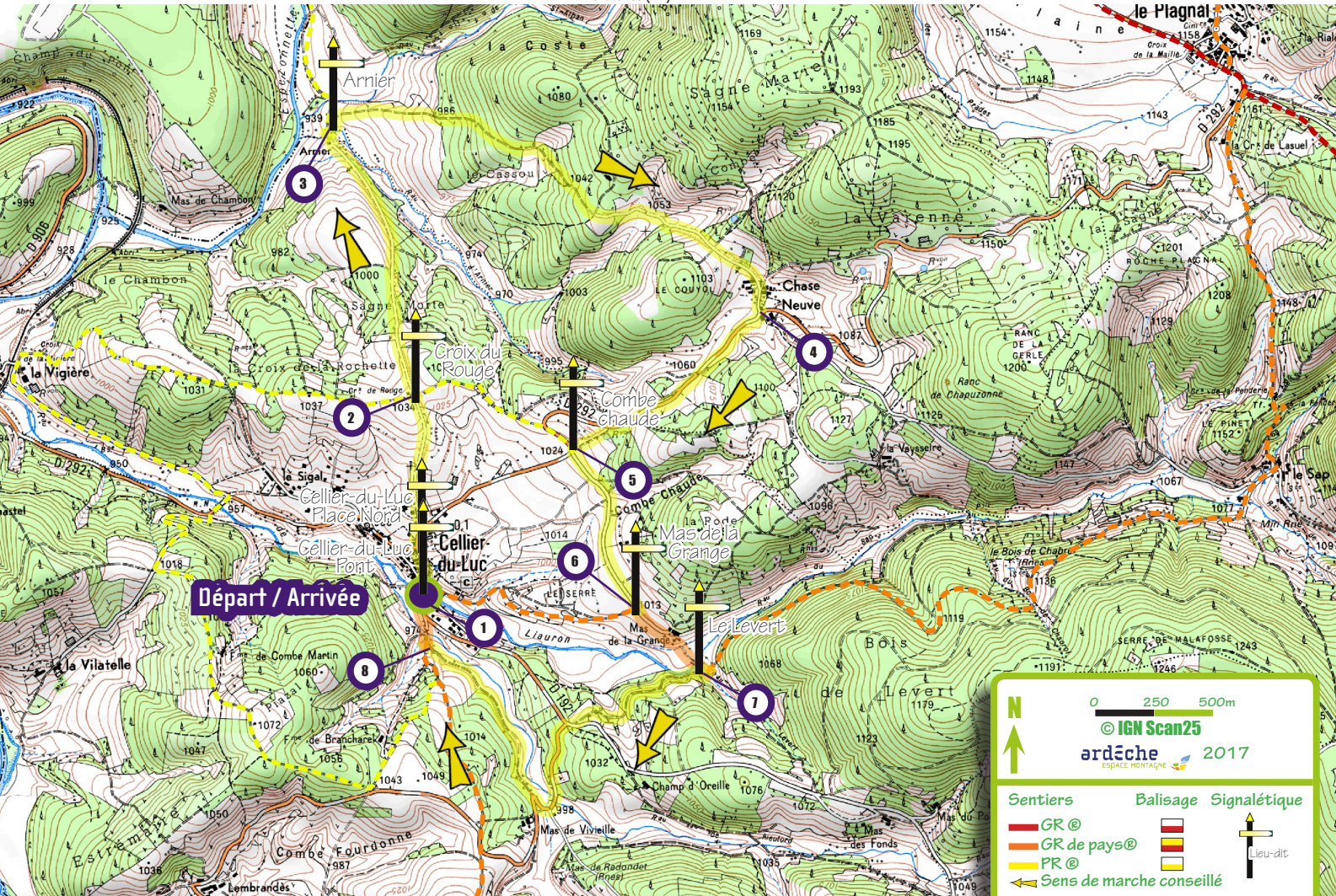
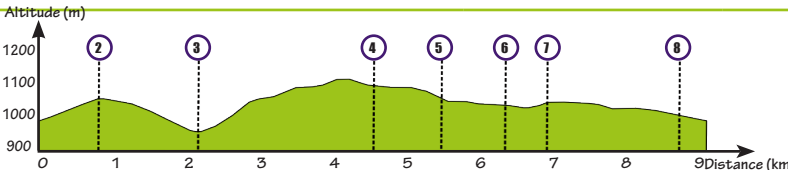
2 Passer la Croix du Rouge (poteau) au niveau d'un petit col et redescendre sur la métairie d'Arnier en ruine.

3 A Arnier (poteau), monter à droite en suivant la direction du Mas de la Grange (PR). Au nord, au dessus des arbres, se détache le clocher de l'église de Saint-Alban-en-Montagne dont le hameau de Chaseneuve fait partie.

4 Traverser le hameau de Chaseneuve, longer la route sur 800m en direction du Cellier-de-Luc, couper le lacet par le chemin qui débouche sur la petite carrière de pouzzolane dont on dit que c'était un volcan.

5 A la route (poteau), continuer en direction du Mas de la Grange.

6 (Poteau) Possibilité de revenir au village par le GRP à droite ou de continuer tout droit (GRP) vers le Mas de la Grange près du Liauron, où fonctionne encore un moulin. Traverser la rivière et basculer au Levert (l'evers, ou l'ubac), le versant nord, où domine la forêt.



7 (Poteau) Laisser le GRP qui va au Plagnal pour le chemin à droite et revenir au Cellier-du-Luc par le mas de Vivielle. Les mas sont nombreux sur la commune. Ils sont implantés dans les combes ensoleillées, à l'abri du vent et à proximité d'une source et témoignent de la vie autarcique d'autrefois. (Mas des Fonts (fontaine), Mas du Pommier, Mas de l'hôpital...)

8 Retrouver le GRP non loin de l'arrivée (poteau)

